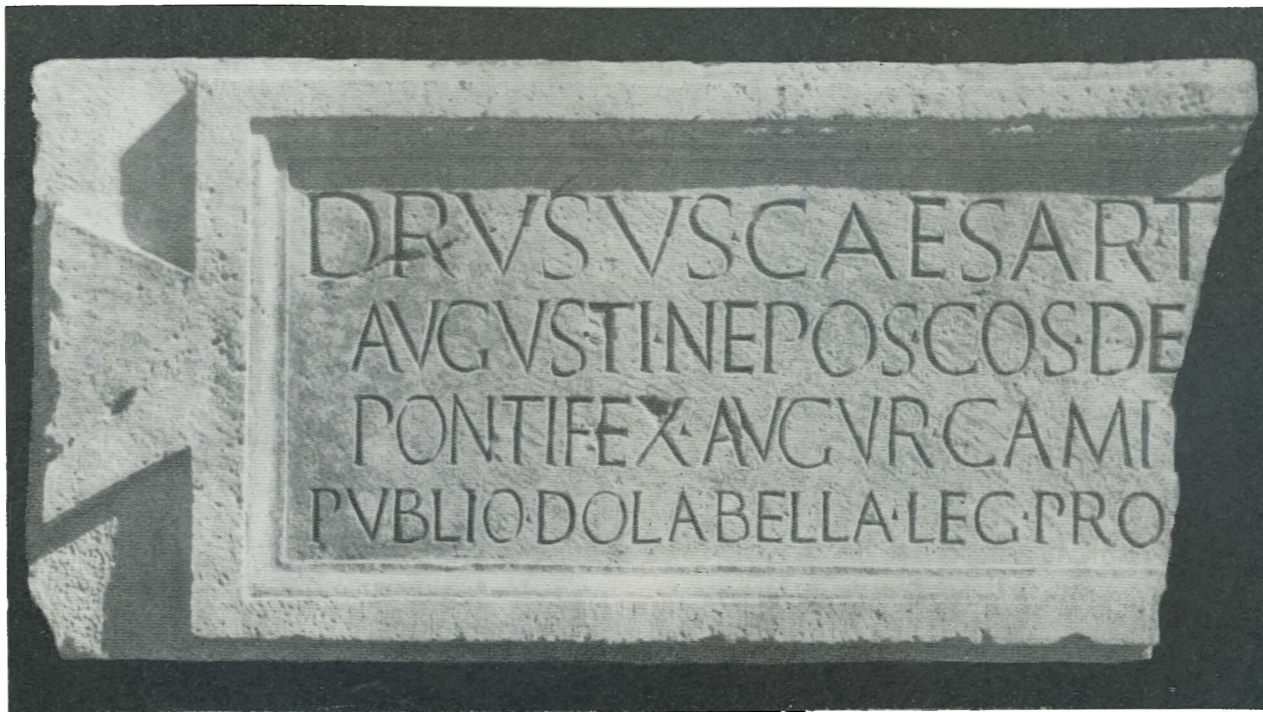




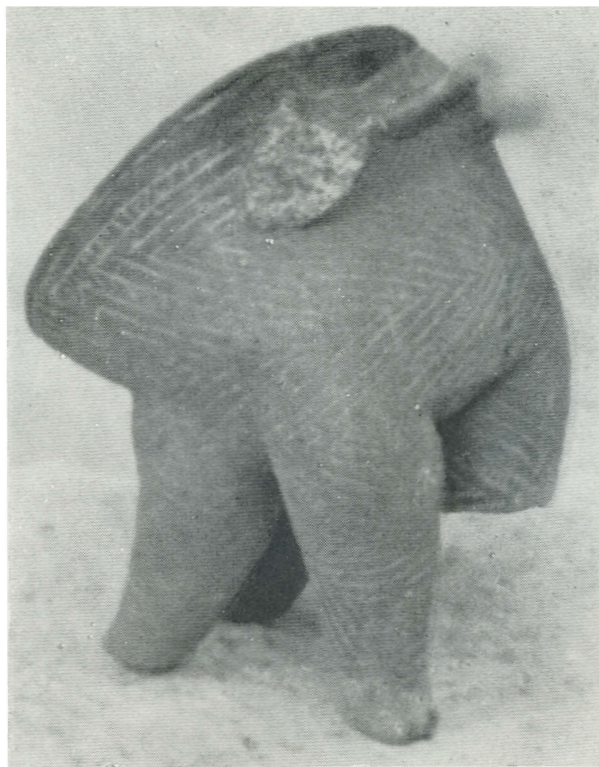
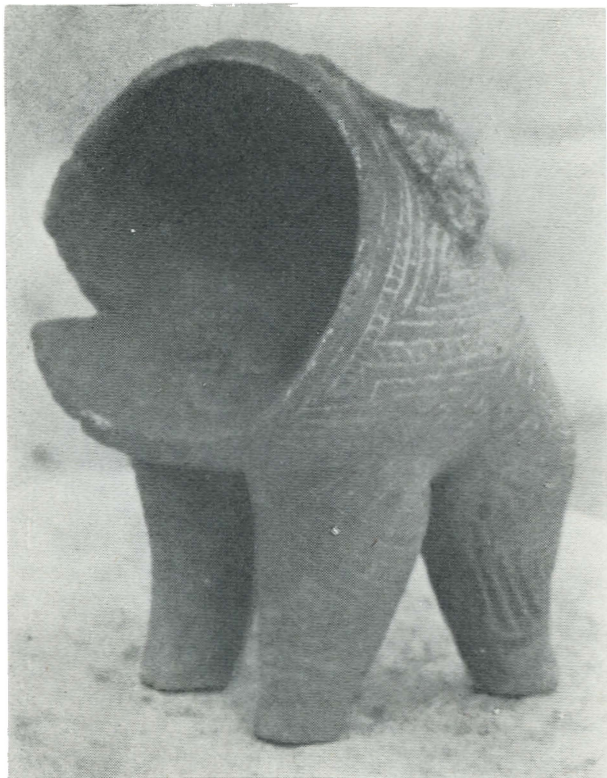
Sl. 1. — Grčka keramika tipa Gnathia sa Visa (Arheol. muzej u Splitu)
Fig. 1. — Céramique grecque du type de Gnathia, provenant de Visa
(Musée archéol., Split)



Sl. 2. — Skupina grčkih oinochoa sa Visa (Arheol. muzej u Splitu)
Fig. 2. — Quelques oenochoés grecques provenant de Visa
(Musée archéol., Split)



Natpis s imenom Druza naden na Visu (Arheol. muzej u Splitu)
Titulus Issaeus nomen Drusi Caesaris memorans (Museum Archeol. Aspalatho)



Rhyton otkopan na Danilu (Muzej grada Šibenika)
Rhyton néolithique, trouvé à Danilo (Musée de la ville de Šibenik)



1.



2.

Sl. 1, 2. — Ulomci neolitskih posuda iz Danila (1. Arheol. muzej, Split.
2. Gradski muzej, Šibenik)

Fig. 1, 2. — Fragments des vases néolithiques provenant de Danilo
(1. Musée archéol., Split. 2. Musée de la ville de Šibenik)



3.



4.



5.

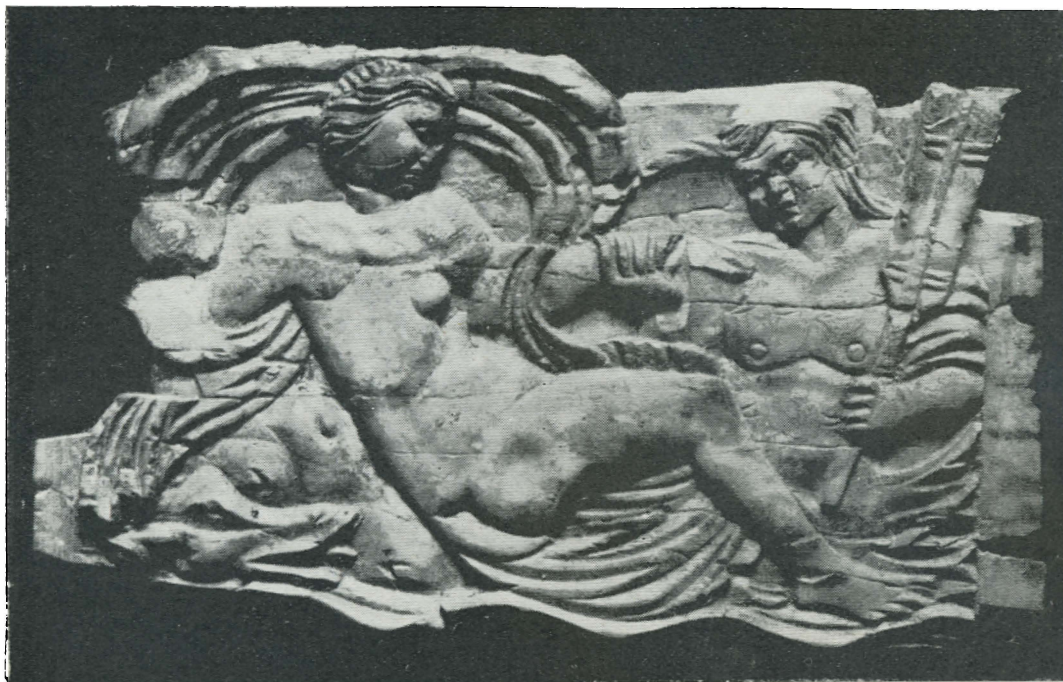
Sl. 3, 4, 5. — Ulomci neolitskih posuda iz Danila (Gradski muzej, Šibenik)
Fig. 3, 4, 5. — Fragments des vases néolithiques provenant de Danilo
(Musée de la ville de Šibenik)



Sl. 1. — Reljef Dioskura naden u Vidu (Narona) (Zbirka u Vidu)
Abb. 1. — Dioskurenrelief aus Vid (Narona) (Sammlung in Vid)



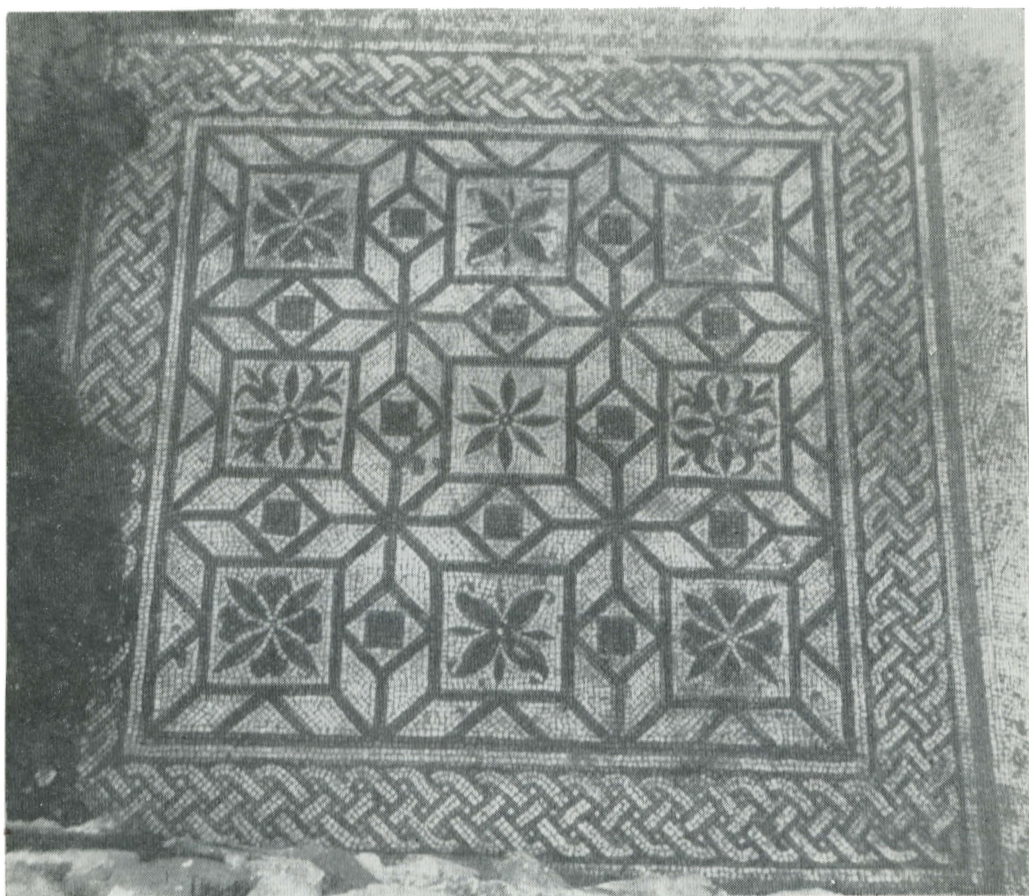
Sl. 2 a, b. — Reljef Dioskura iz Šempetra
Abb. 2 a, b. — Dioskuren auf Reliefsblöcken aus Šempeter



Reljef u bjelokosti s prikazom Tritona i Nereide (Arheol. muzej u Splitu)
Plaque en ivoire, avec représentation de Triton et de Néréide (Musée archéol., Split)



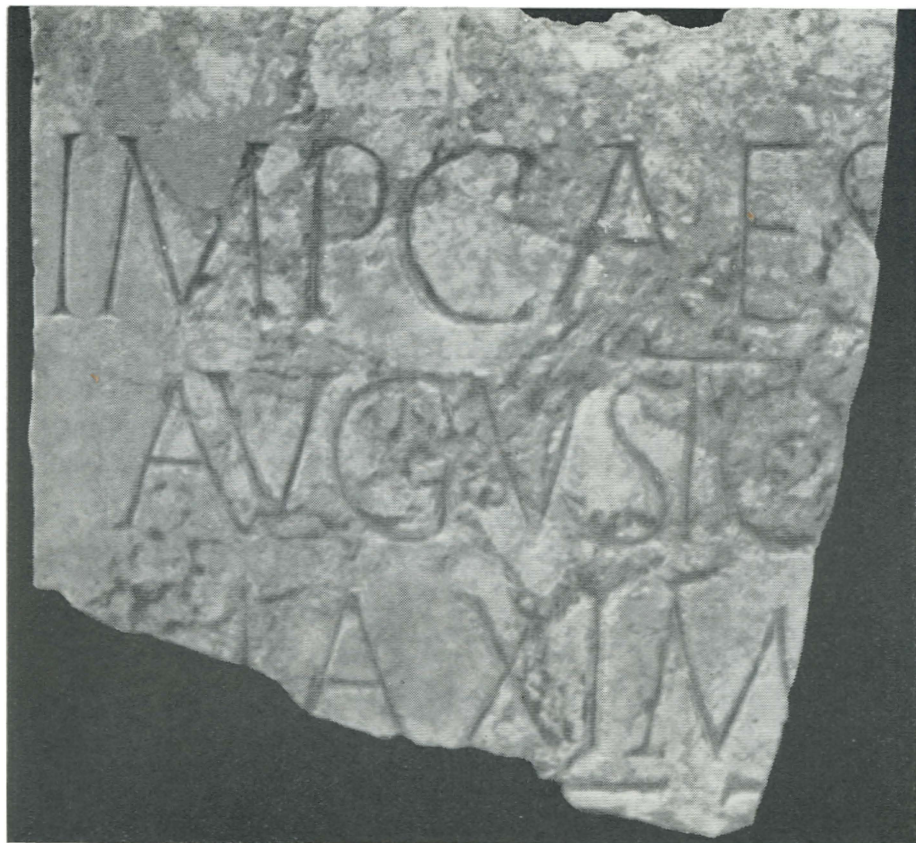
Statueta Atene iz Solina (Arheol. muzej, Split)
Statuette d'Athéna, en argile, provenant de Salone
(Musée archéol., Split)



Središnji dio mozaika u prostoriji A
Partie centrale de la mosaïque dans la salle A



Središnji dio mozaika u prostoriji B
Partie centrale de la mosaïque dans la salle B



Augustov natpis (Zbirka u Vidu)
Inscription concernant Auguste
(Collection de Vid)



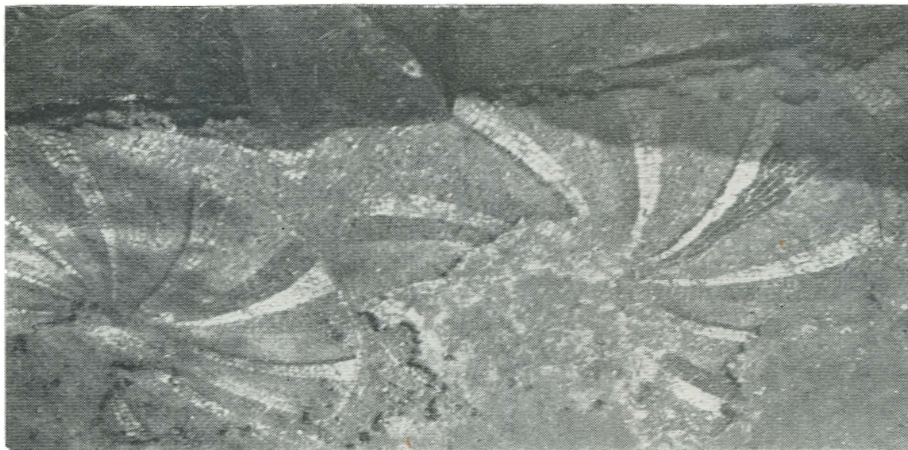


Sl. 1. — Pogled na prostoriju C piscine
Fig. 1. — Vue sur la pièce C de la piscine



Sl. 2. — Potpornjaci II i III piscine i dogradnja n^o uz zid G (v. sl. 3)

Fig. 2. — Contreforts II et III de la piscine et remblais n^o contre le mur G (v. fig. 3)



Sl. 1. — Mozaik in situ, detalj
Fig. 1. — Partie de la mosaïque
(avant enlèvement)

Sl. 2. — Mozaik nakon vađenja
Fig. 2. — Mosaïque après enlèvement

